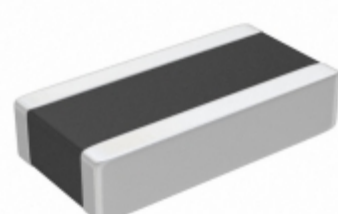


## LLL315R71C473MA11L



INNOVATOR IN ELECTRONICS

Part Number: [LLL315R71C473MA11L](#)

Výrobce [Murata Electronics](#)

Popis CAP CER 0.047UF 16V X7R 0612

Datový list: [PDF Chip Monolithic Ceramic Caps Part Numbering](#)  
[PDF LLx Series Part Numbering Guide](#)  
[PDF LLL315R71C473MA11 Ref Sheet](#)

RoHS Status: Bez olova / V souladu RoHS

Ship From: Hong Kong

Shipment Way: DHL/Fedex/TNT/UPS/EMS

Obrázky jsou pouze orientační.

Podrobné informace o produktu naleznete v části Technické údaje produktu.

Koupit LLL315R71C473MA11L s důvěrou od Component-World.HK, 1 rok záruka

[Request For Quotation](#)

### PARAMETR PRODUKTU

Part Number	LLL315R71C473MA11L	Výrobce	<a href="#">Murata Electronics</a>
Popis	CAP CER 0.047UF 16V X7R 0612	Stav volného vedení / RoHS	Bez olova / V souladu RoHS
Dostupné množství	514430 pcs	Datový list	<a href="#">Chip Monolithic Ceramic Caps Part Numbering</a> <a href="#">LLx Series Part Numbering Guide</a> <a href="#">LLL315R71C473MA11 Ref Sheet</a>
Kategorie	<a href="#">Kondenzátory</a>	Napětí - Jmenovitá	16V
Tolerance	±20%	Tloušťka (Max)	0.020" (0.50mm)
teplotní koeficient	X7R	Velikost / Rozměry	0.063" L x 0.126" W (1.60mm x 3.20mm)
Série	LLL	hodnocení	-
Obal	Tape & Reel (TR)	Paket / krabice	0612 (1632 Metric)
Provozní teplota	-55°C ~ 125°C	Typ montáže	Surface Mount, MLCC
Úroveň citlivosti na vlhkost (MSL)	1 (Unlimited)	Lead Style	-
Rozestup vývodů	-	Stav volného vedení / RoHS	Lead free / RoHS Compliant
Výška - Sedící (Max)	-	Funkce	Low ESL (Reverse Geometry)
Detailní popis	0.047µF ±20% 16V Ceramic Capacitor X7R 0612 (1632 Metric)	kapacitní	0.047µF
Aplikace	Bypass, Decoupling		

Component-World.com je spolehlivý distributor elektronických součástek. Specializujeme se na všechny elektronické komponenty řady Murata Electronics. Máme 514430 kusy Murata Electronics LLL315R71C473MA11L na skladě dostupných. Vyžádejte si citát z distributora součástí elektroniky na Component-World.com, náš prodejní tým vás bude kontaktovat do 24 hodin.

RFQ Email: [info@Components-World.com](mailto:info@Components-World.com)

### SOUVISEJÍCÍ PRODUKTY

	Část#: <a href="#">LLL317R71C104MA01L</a> Popis: CAP CER 0.1UF 16V X7R 0612	Výrobci: <a href="#">Murata Electronics</a>	<a href="#">Dotaz</a>
	Část#: <a href="#">LLL317R71A105MA01L</a> Popis: CAP CER 1UF 10V X7R 0612	Výrobci: <a href="#">Murata Electronics</a>	<a href="#">Dotaz</a>
	Část#: <a href="#">LLL219R70J105MA01L</a> Popis: CAP CER 1UF 6.3V X7R 0508	Výrobci: <a href="#">Murata Electronics</a>	<a href="#">Dotaz</a>
	Část#: <a href="#">LLL216R71H223MA01L</a> Popis: CAP CER 0.022UF 50V X7R 0508	Výrobci: <a href="#">Murata Electronics</a>	<a href="#">Dotaz</a>
	Část#: <a href="#">LLL216R71H103MA01L</a> Popis: CAP CER 10000PF 50V X7R 0508	Výrobci: <a href="#">Murata Electronics</a>	<a href="#">Dotaz</a>
	Část#: <a href="#">LLL219R71A474MA01L</a> Popis: CAP CER 0.47UF 10V X7R 0508	Výrobci: <a href="#">Murata Electronics</a>	<a href="#">Dotaz</a>
	Část#: <a href="#">LLL317R71C474MA01L</a> Popis: CAP CER 0.47UF 16V X7R 0612	Výrobci: <a href="#">Murata Electronics</a>	<a href="#">Dotaz</a>
	Část#: <a href="#">LLL315R71C224MA11L</a> Popis: CAP CER 0.22UF 16V X7R 0612	Výrobci: <a href="#">Murata Electronics North America</a>	<a href="#">Dotaz</a>
	Část#: <a href="#">LLL315R71E473MA11L</a> Popis: CAP CER 0.047UF 25V X7R 0612	Výrobci: <a href="#">Murata Electronics</a>	<a href="#">Dotaz</a>
	Část#: <a href="#">LLL317R71C224MA01L</a> Popis: CAP CER 0.22UF 16V X7R 0612	Výrobci: <a href="#">Murata Electronics</a>	<a href="#">Dotaz</a>
	Část#: <a href="#">LLL219R71A105MA01L</a> Popis: CAP CER 1UF 10V X7R 0508	Výrobci: <a href="#">Murata Electronics</a>	<a href="#">Dotaz</a>
	Část#: <a href="#">LLL317R70J225MA01L</a> Popis: CAP CER 2.2UF 6.3V X7R 0612	Výrobci: <a href="#">Murata Electronics</a>	<a href="#">Dotaz</a>
	Část#: <a href="#">LLL315R71A474MA11L</a> Popis: CAP CER 0.47UF 10V X7R 0612	Výrobci: <a href="#">Murata Electronics</a>	<a href="#">Dotaz</a>
	Část#: <a href="#">LLL317R71E104MA01L</a> Popis: CAP CER 0.1UF 25V X7R 0612	Výrobci: <a href="#">Murata Electronics</a>	<a href="#">Dotaz</a>
	Část#: <a href="#">LLL315R71H223MA11L</a> Popis: CAP CER 0.022UF 50V X7R 0612	Výrobci: <a href="#">Murata Electronics</a>	<a href="#">Dotaz</a>
	Část#: <a href="#">LLL219C70G225MA01L</a> Popis: CAP CER 2.2UF 4V X7S 0508	Výrobci: <a href="#">Murata Electronics</a>	<a href="#">Dotaz</a>
	Část#: <a href="#">LLL216R71H472MA01L</a> Popis: CAP CER 4700PF 50V X7R 0508	Výrobci: <a href="#">Murata Electronics</a>	<a href="#">Dotaz</a>
	Část#: <a href="#">LLL315R71E104MA11L</a> Popis: CAP CER 0.1UF 25V X7R 0612	Výrobci: <a href="#">Murata Electronics</a>	<a href="#">Dotaz</a>
	Část#: <a href="#">LLL219R71C224MA01L</a> Popis: CAP CER 0.22UF 16V X7R 0508	Výrobci: <a href="#">Murata Electronics</a>	<a href="#">Dotaz</a>
	Část#: <a href="#">LLL315R71H103MA11L</a> Popis: CAP CER 10000PF 50V X7R 0612	Výrobci: <a href="#">Murata Electronics</a>	<a href="#">Dotaz</a>

### Související klíčová slova pro LLL315R71C473MA11L

Murata Electronics LLL315R71C473MA11L.	LLL315R71C473MA11L distributor	LLL315R71C473MA11L dodavatel	LLL315R71C473MA11L Cena
LLL315R71C473MA11L Stáhnout datasheet.	LLL315R71C473MA11L Datasheet.	LLL315R71C473MA11L Stock.	koupit LLL315R71C473MA11L.
Murata Electronics LLL315R71C473MA11L.	MURATA LLL315R71C473MA11L.	Murata Electronics North America	TOKO / Murata LLL315R71C473MA11L.
		LLL315R71C473MA11L.	